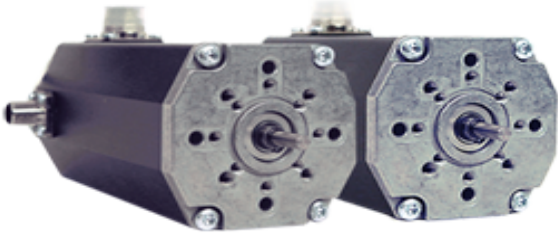


Motores Brushless BG 65X50 SI & PI dunkermotoren



Las Ventajas:

BG 65X50 SI

Motor con regulador de velocidad integrado, Electrónica 4 cuadrantes, Alimentación de 20 a 30 VDC, 2 sentidos de giro, encoder incremental integrado 15 pulsos por vuelta, 2 velocidades fijas y rampas de aceleración/ deceleración parametrizables.

BG 65X50 PI

Motor con control de velocidad/par/posición integrado, Electrónica 4 cuadrantes, Alimentación de 20 a 28 VDC, 2 sentidos de giro, encoder incremental integrado 2 000 pulsos por vuelta, Lógica de parametrización

> **Reductor**
Planetario (PLG 52)

> **Electrónica**
Sistema integrado

> **Accesorio de control**
Encoder integrado

> **Alimentación**
PS-24/7,5L
S-150-24
SP-320-24

84 W > 218 W

Tensión de alimentación (Ua)	V	24
Velocidad a corriente nominal In	rpm	3091
Par a corriente nominal In	mNm	260
Corriente máxima permanente In	mA	5600
Velocidad en vacío a Ua a +/-10%	rpm	6000
Corriente en vacío a +/-50%	mA	1000
Corriente de arranque a Ua	mA	130000
Par de arranque a Ua	mNm	1630
Constante de par	mNm/A	46,43
Constante de velocidad	rpm/V	160
Pendiente velocidad/par	rpm/mNm	2,36
Velocidad límite	rpm	8000
Potencia útil máxima	w	158,3
Rendimiento máximo	%	63
Constante de tiempo electromecánica	ms	7,8
Inercia	gmc ²	128
Resistencia en Bornes	Ohm	0,18
Inductancia	mH	1,43
Resistencia térmica carcasa/ambiente	K/W	1,35
Resistencia térmica bobinado/carcasa	K/W	0,41

Conmutación	Electrónica integrada
Número de fases	3
Cojinetes	Rodamientos de bolas
Imanes	Tierras raras SaCo
Carga axial máxima (dinámica)	150 N
Juego axial máximo	0,15 mm
Carga radial máxima a una distancia de la brida de:	150 N
Juego radial	0,03 mm
Fuerza máxima de inserción (estática)	200 N
Temperatura ambiente mínima de funcionamiento	0 °C
Temperatura ambiente máxima de funcionamiento	50 °C
Temperatura máxima del bobinado	120 °C
Peso	1300 g
Tipo de estanqueidad	IP50 (IP54 & IP65 sobre pedido)

PLANO 3D (IGES)

